

FACE AU PALAIS, MAGNIFIQUE APPARTEMENT TROIS PIECES TRAVERSANT VUE MER

ENTREE AVEC COULOIR ET PENDERIES DRESSING, AMENANT AU LIVING DE BELLE SURFACE, CUISINE AMERICAINE, LE TOUT COTE SUD OUVRANT SUR AGREABLE TERRASSE VUE MER ET PALAIS, COTE NORD, CHAMBRE DE MAITRE SPACIEUSE AVEC SALLE DE DOUCHE ATTENANTE ET TOILETTES, DEUXIEME CHAMBRE AVEC SALLE DE DOUCHE ET TOILETTES, TOILETTES INVITES. L'ENSEMBLE EST TRES MODERNE, CONTEMPORAIN, AVEC DES MATERIAUX DE QUALITE;

Stad	CANNES
Leefruimte	91 M ²
Terras oppervlakte	10 M ²
Aantal Slaapkamers	2
Verdieping	4
Zicht	MER
Orientatie / Ligging	SUD

Standing	bon
Noodzakelijke werk ?	0
Verwarming	Individueel
Verwarming systeem	Elektrisch
Distributie	Bodem
Keuken	Niet gespecificeerd
Uitrusting keuken	Niet gespecificeerd

Eigenschappen

Airconditioning, Dubbelglas, Elektrische rolluiken, Elektrische zonneschermen/rolluiken, liften, Pantserdeur, Video bewaking, intercom

Bijlagen

Kelder

2200000

02119 SC







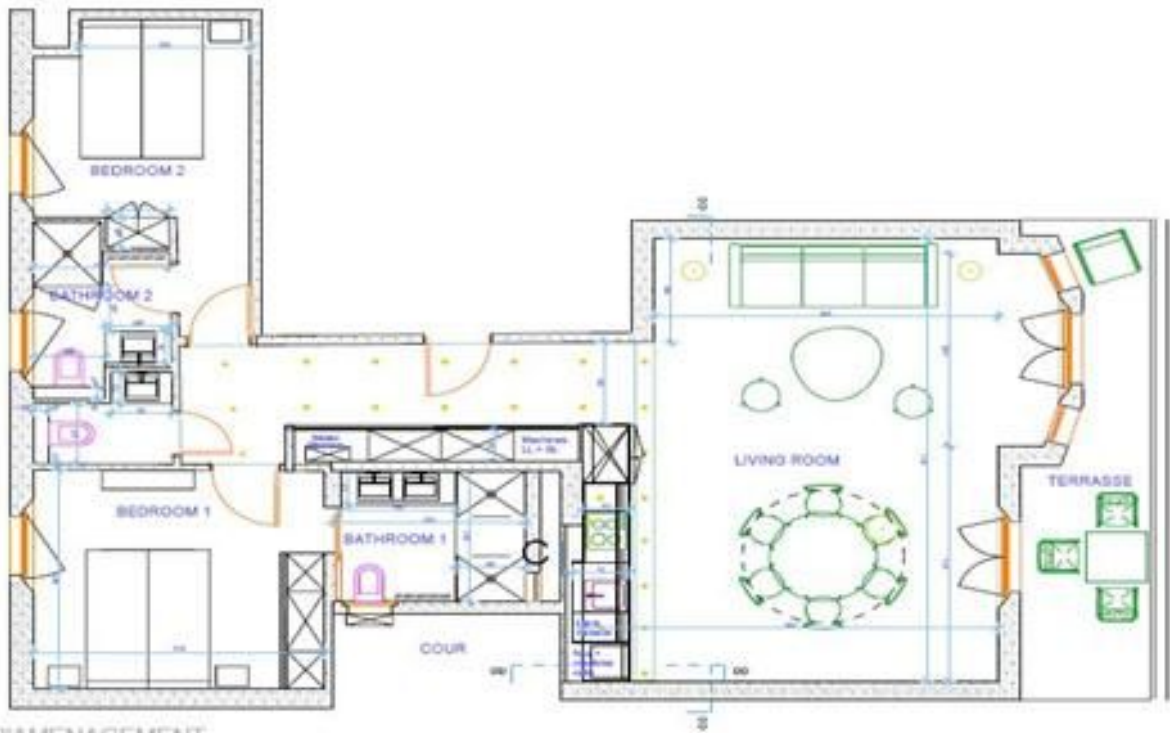












PLAN D'AMENAGEMENT