

FACE AU PALAIS, MAGNIFIQUE APPARTEMENT TROIS PIECES TRAVERSANT VUE MER

ENTREE AVEC COULOIR ET PENDERIES DRESSING, AMENANT AU LIVING DE BELLE SURFACE, CUISINE AMERICAINE, LE TOUT COTE SUD OUVRANT SUR AGREABLE TERRASSE VUE MER ET PALAIS, COTE NORD, CHAMBRE DE MAITRE SPACIEUSE AVEC SALLE DE DOUCHE ATTENANTE ET TOILETTES, DEUXIEME CHAMBRE AVEC SALLE DE DOUCHE ET TOILETTES, TOILETTES INVITES. L'ENSEMBLE EST TRES MODERNE, CONTEMPORAIN, AVEC DES MATERIAUX DE QUALITE;

Город	CANNES	Уровень	bon
Жилая площадь	91 M ²		0
Площадь террасы	10 M ²	Отопление	Персональный/ая
Количество спален	2	Отопление	Электрический
Этаж	4	Тип отопительного	Пол
Вид	MER	Кухня	Не указано
Экспозиция	SUD	Оборудование кухни	Не указано

Оборудование

Кондиционер тепло/холод, Двойные стекла, Электрические жалюзи, Электрические жалюзи, Лифт, Бронированная дверь, Видеонаблюдение, Домофон

Дополнительные постройки

Погреб

2200000

02119 SC

Logement économe

Ce logement



Logement énergivore

Kwh/m²/an

Non renseigné
actuellement

Faibles émissions

Ce logement



Fortes émissions

Co²/m²/an

Non renseigné
actuellement







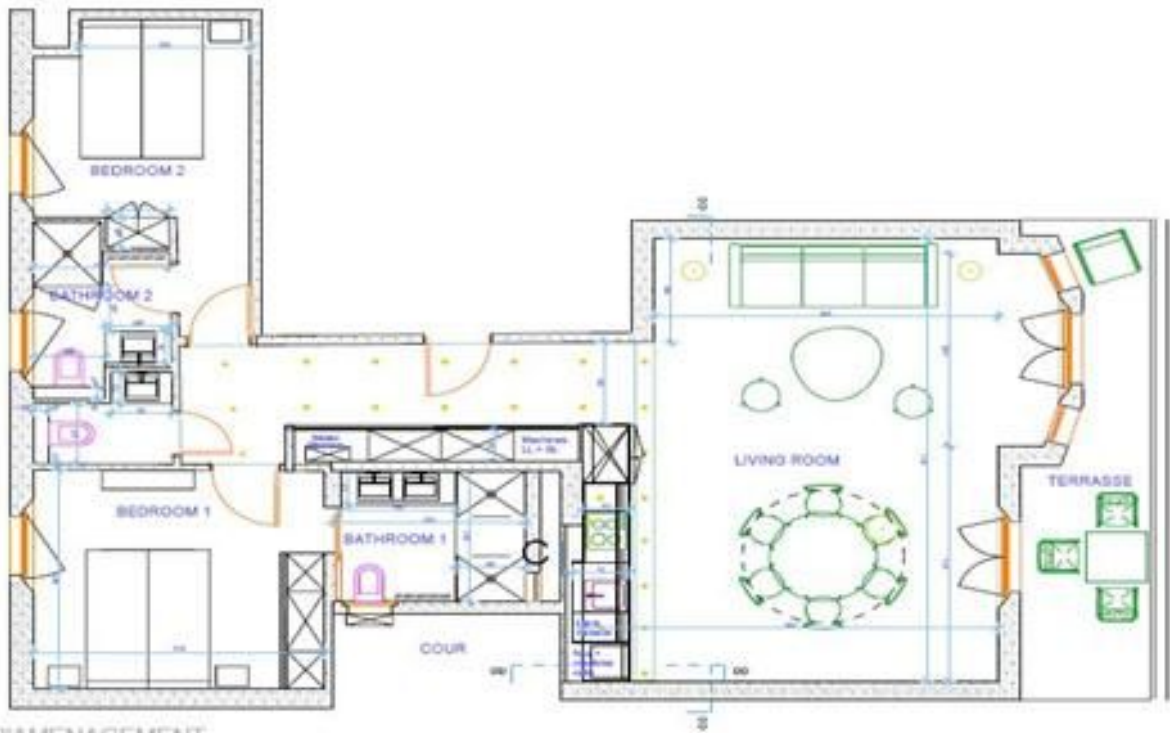












PLAN D'AMENAGEMENT